

近鉄四日市駅から「じばさん」までの道案内

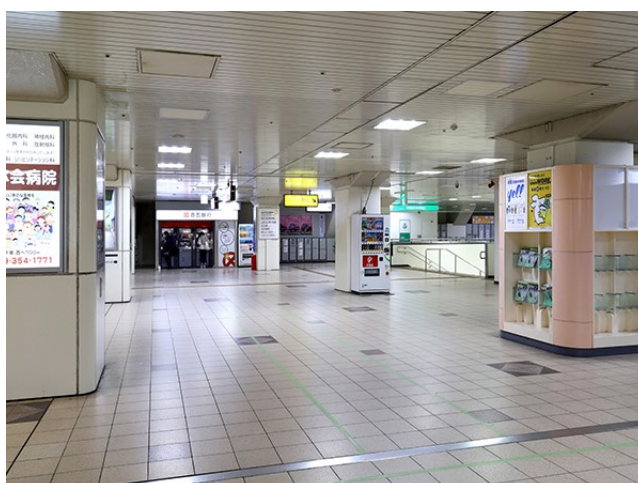
近鉄四日市駅下車



南改札口を出ます



右「西出口」へ



西出口看板下の柱に

案内板があります

「じばさん 名品館 400m」



西出口階段を降り、
左に行きます。
「タクシーのりば」があります。



タクシーのりばを右に見て



ここから西方向へ
しばらくまっすぐ進みます



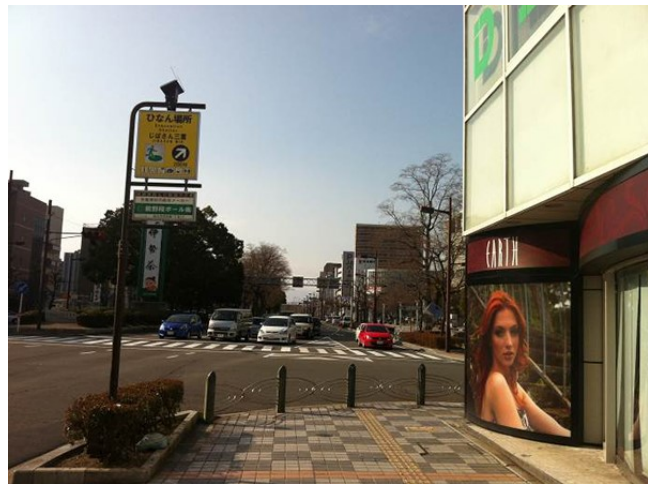
前の横断歩道を渡ります



横断歩道を渡ると
「じばさん 300m」の
看板があります。



大きなビル1階の美容院前に
「ひなん場所 じばさん 200m」
の看板があります。



横断歩道を渡ったところ
博物館さん、じばさん、
トナリエ（アピタ）さん、
都ホテルさんが
見えてきます。



到着

ここまで約5分程度です
途中で道に迷った時は
お電話ください。

Tel.059-353-8100

四日市市安島 1-3-18

じばさん

(四日市市地場産業振興センター)

